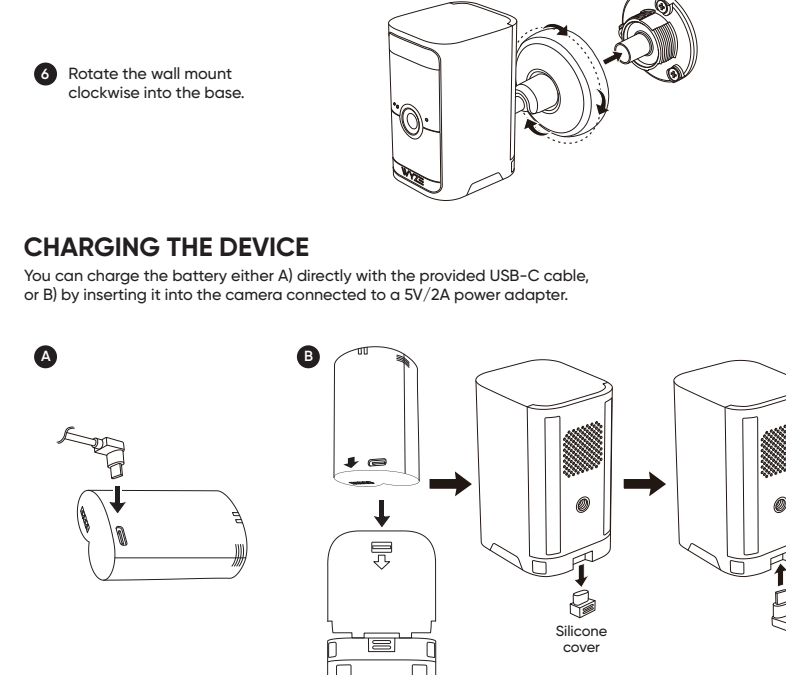
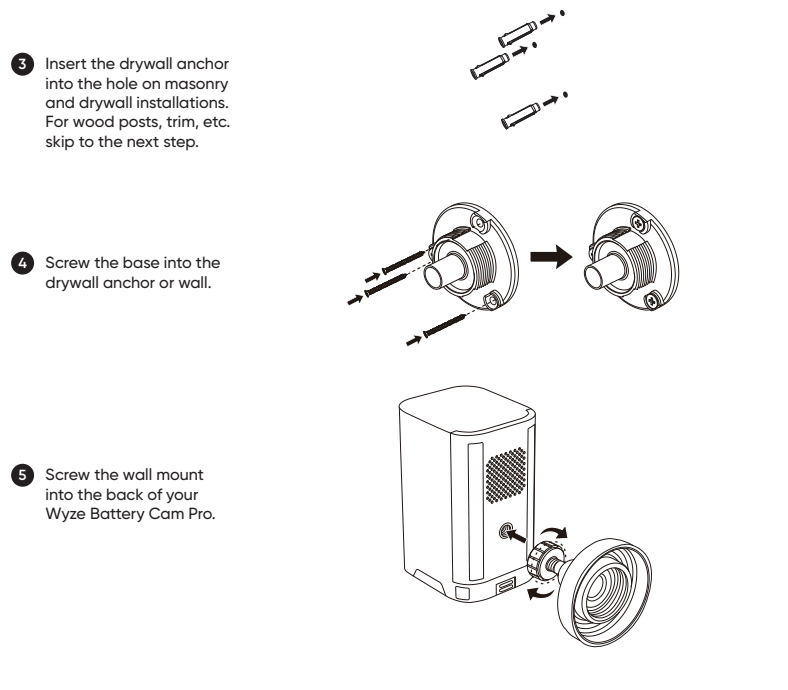
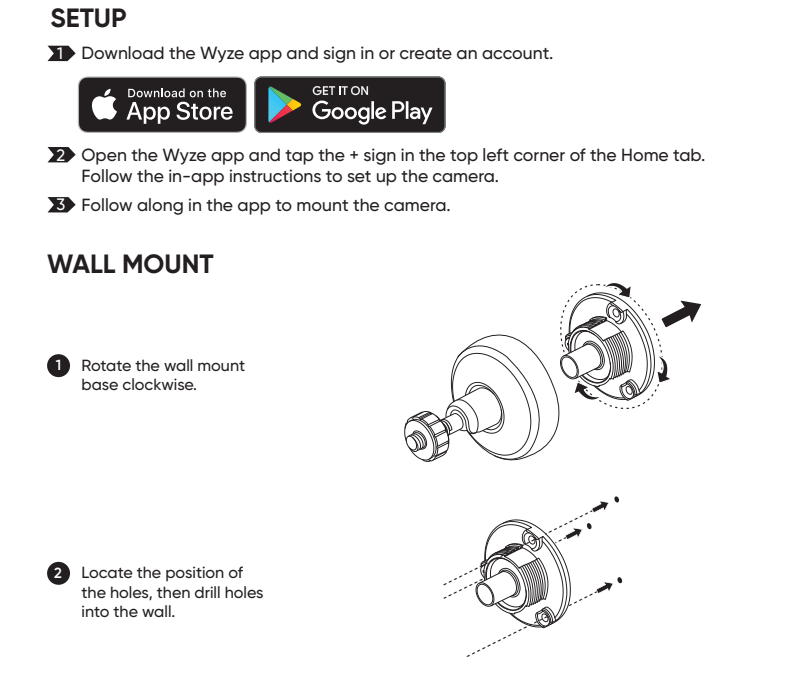
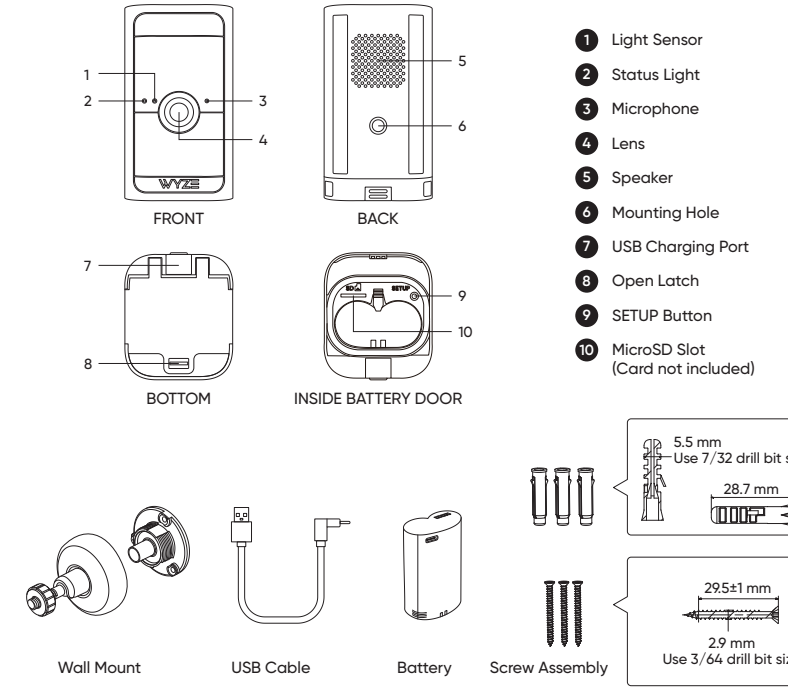


QUICK START GUIDE

- GET BETTER SECURITY WITH Cam Plus**
- Record Full-Length Videos**
Get unlimited full-length video recordings.
- Smart AI Detection**
Detect people, packages, vehicles, and more.
- Back-to-Back Event Recording**
Capture everything without 5-minute gaps.
- Exclusive Discounts**
Get exclusive discounts on Wyze products.
- Subscribe or learn more at services.wyze.com.**
-
- IN THE BOX**
- | |
|--------------------------|
| Wyze Battery Cam Pro x 1 |
| Battery Pack x 1 |
| Wall Mount x 1 |
| USB Cable x 1 |
| Screw Assembly x 1 |
| Silica Gel Desiccant x 1 |
| Quick Start Guide x 1 |

Read this manual carefully and save it for future reference.
Disclaimer: The products, accessories, user interfaces, etc. illustrated in this guide are intended for reference only. Due to product updates, the actual product and the illustrations in this guide may vary.



- CAMERA STATUS LIGHT GUIDE**
- Solid yellow light**: The device is powered on and initializing.
 - Flashing yellow and blue lights**: The device is ready for pairing.
 - Solid blue light**: Pairing successful.
 - Solid red light**: The device is connected.
 - One solid green light**: The battery is charging.
 - Two solid green lights**: The battery is fully charged.
- BATTERY STATUS LIGHT GUIDE**
- Quickly flashing red light**: Battery level is at 0%.
 - Flashing green light**: The device is charging.
 - Solid green light**: The battery is full.
 - No indicator light**: The device is powered off or asleep.
 - Two solid green lights**: The battery is fully charged.
- PRECAUTIONS**
- A prolonged direct sunlight can heat the inside of your camera past its maximum operating temperature of 122°F (50°C).
 - A battery subjected to extremely low air pressure that may result in an explosion or the leakage of flammable liquid or gas.
 - Where applicable, antenna type(s), antenna model(s), and worst-case tilt angle(s) necessary to remain compliant with the e.i.r.p. elevation mask requirement set forth in section 6.2.2.3 shall be clearly indicated.

FCC WARNING
Any changes or modifications not expressly approved by the party responsible for compliance could void the user's authority to operate this equipment. This device complies with part 15 of the FCC Rules. Operation is subject to the following two conditions: (1) This device may not cause harmful interference, and (2) This device must accept any interference received, including interference that may cause undesired operation.

ISED RSS WARNING
This device contains licence-exempt transmitter(s) and/or receiver(s) that comply with Innovation, Science and Economic Development Canada's license-exempt RSS(s). Operation is subject to the following two conditions: (1) This device must not cause interference, and (2) This device must accept any interference, including interference that may cause undesired operation of the device.

FCC RADIATION EXPOSURE STATEMENT
This equipment complies with FCC radiation exposure limits set forth for an uncontrolled environment. This equipment complies with FCC radiation exposure limits set forth for an uncontrolled environment. This transmitter must not be co-located or operated in conjunction with any other licensed transmitters.

OBTENEZ UNE MEILLEURE SÉCURITÉ AVEC Cam Plus

Enregistrez des vidéos complètes. Obtenez un nombre illimité d'enregistrements vidéo complets.

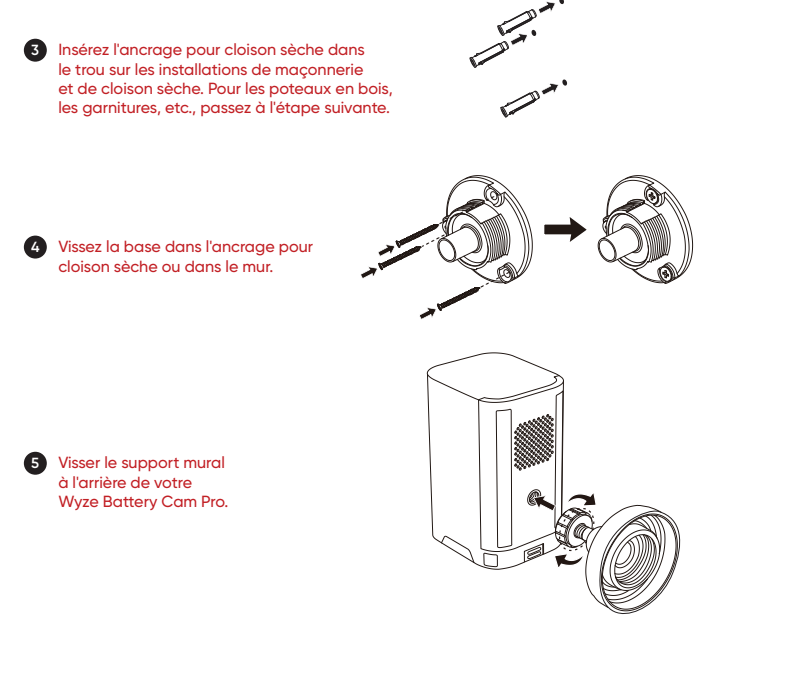
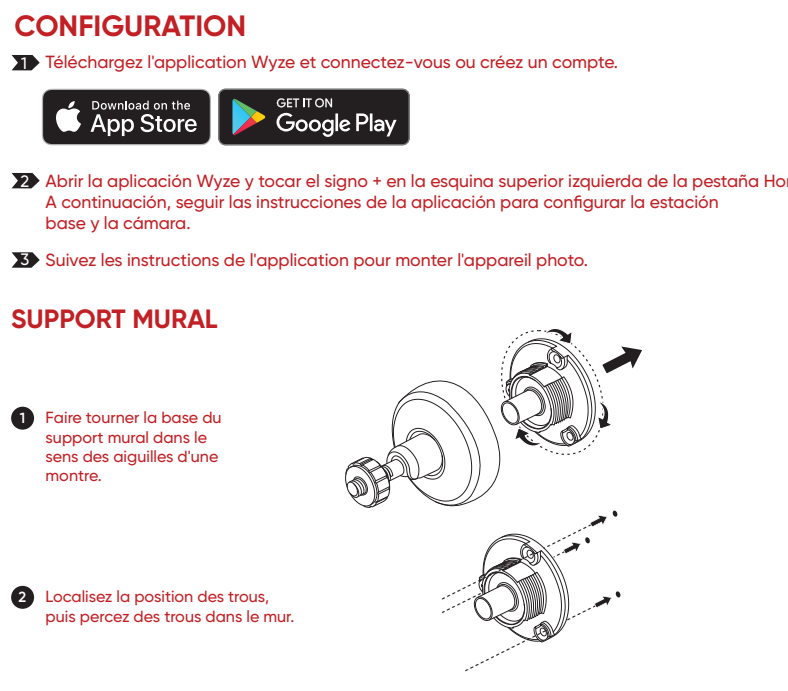
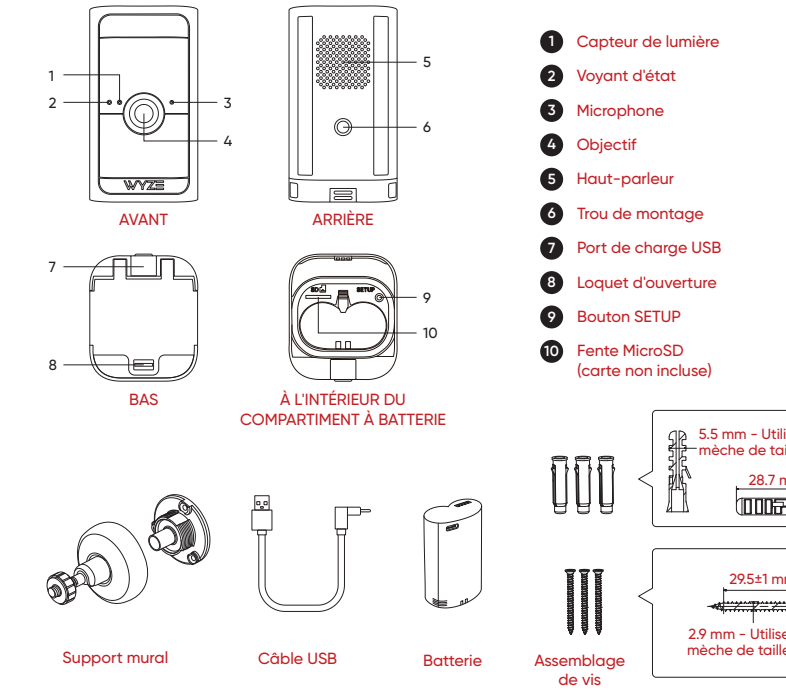
DÉTECTION INTELLIGENTE PAR IA
Détectez les personnes, les paquets, les véhicules, et plus encore.

Remises exclusives
Profitez de remises exclusives sur les produits Wyze.

INSCRIVEZ-VOUS OU APPRENEZ-EN PLUS SUR services.wyze.com.

DANS LA BOÎTE

- Wyze Battery Cam Pro x 1
- Batterie x 1
- Support mural x 1
- Câble USB x 1
- Assemblage de vis x 1
- Désiccant en gel de silice x 1
- Guide de démarrage rapide x 1



- Faites pivoter le support mural dans le sens des aiguilles d'une montre dans la base.
- CHARGEMENT DE L'APPAREIL**
Vous pouvez charger la batterie A) directement avec le câble USB-C fourni, ou B) en l'insérant dans l'appareil connecté à un adaptateur secteur 5V/2A.
- Plug the other end into a 5V/2A power adapter.
 - Charge the battery until the status light turns green.
 - Remove the battery from the power adapter.

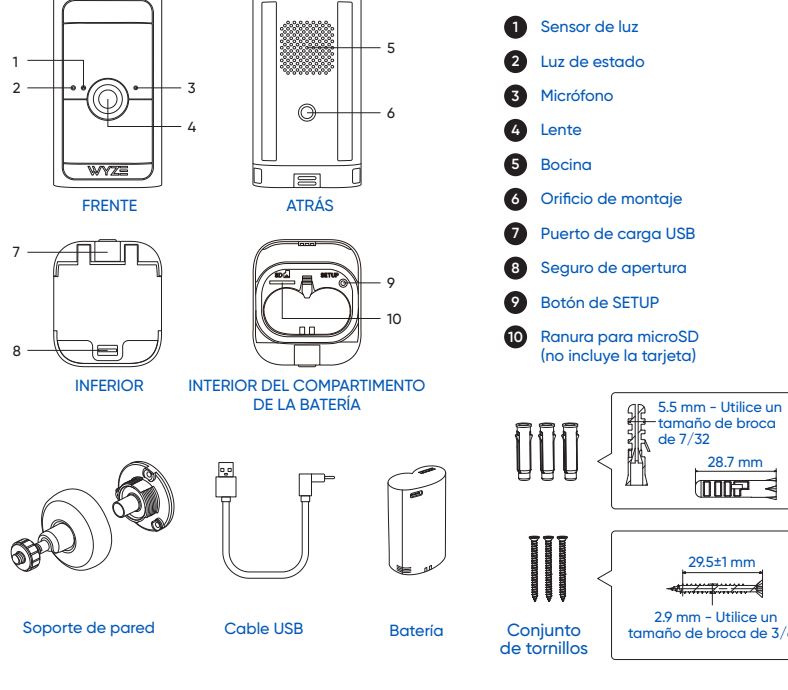
- GUIDE DES VOYANTS D'ÉTAT DE LA CAMÉRA**
- Lumière jaune fixe**: L'appareil est sous tension et s'initialise.
 - Lumière jaune et bleue clignotantes**: L'appareil est prêt pour le jumelage.
 - Lumière bleue fixe**: Jumelage réussi.
 - Lumière rouge fixe**: L'appareil est connecté.
 - Lumière rouge clignotante rapidement**: Le niveau de la batterie est à 0 %.
 - Lumière verte clignotante**: L'appareil est en charge.
 - Lumière verte fixe**: La batterie est pleine.
 - Aucun témoin lumineux**: L'appareil est éteint ou endormi.
- GUIDE DES VOYANTS D'ÉTAT DE LA BATTERIE**
- Un voyant vert fixe**: La batterie est en cours de charge.
 - Deux voyants verts fixes**: La batterie est entièrement chargée.
- PRÉCAUTIONS**
- La lumière directe du soleil prolongée peut chauffer l'intérieur de votre appareil photo au-delà de sa température de fonctionnement maximale de 50 °C (122 °F). Évitez autant que possible la lumière directe du soleil et utilisez votre appareil photo que dans des environnements situés dans un pliage de température de fonctionnement: -20 °C à 50 °C (-4 °F à 122 °F).
 - Pour charger complètement votre batterie, branchez le câble USB-C inclus dans le port USB-C de votre batterie et connectez-le à un adaptateur secteur 5 V / 2 A pendant 9 heures. Ce produit est destiné à être alimenté par un adaptateur secteur homologué UL portant la mention « LPS » (Limited Power Source) et évalué avec une sortie de 5 Vdc, 2 A minimum, Tma à 50 °C minimum.
 - * Si est alimenté par un adaptateur secteur avec une broche de terre, l'adaptateur doit être connecté aussi à la terre.

– L'élimination d'une pile dans le feu ou dans un four chaud, ou l'écrasement ou le découpage mécanique d'une pile, qui peut entraîner une explosion.

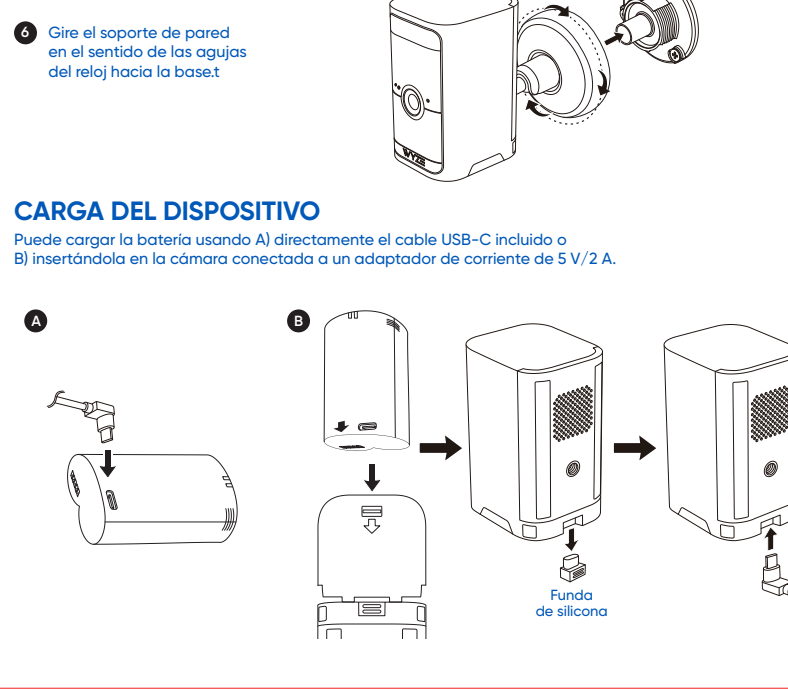
AVERTISSEMENT DE L'ISED CONCERNANT LES NORMES RSS
L'émetteur/récepteur exempt de licence contenu dans le présent appareil est conforme aux CNR d'Innovation, Science et Développement économique Canada applicables aux appareils radio exempts de licence. L'exploitation est autorisée aux deux conditions suivantes: 1. L'appareil ne doit pas produire de brouillage; 2. L'appareil doit accepter tout brouillage radioélectrique subi, même si le brouillage est susceptible d'en compromettre le fonctionnement.

DÉCLARATION D'EXPOSITION AUX RADIATIONS DE LA I/SED
Cet appareil est conforme aux limites d'exposition de rayonnement RF ISED établies pour un environnement non contrôlé. Cet émetteur ne doit pas être co-installé ou fonctionner en conjonction avec toute autre antenne ou transmetteur. Cet équipement doit être installé et utilisé avec une distance minimale de 20 cm entre le radiateur & votre corps. Tous changements ou modifications non expressément approuvés par la partie responsable de la conformité peuvent annuler l'autorité de l'utilisateur à opérer l'équipement.

- CONSIGUE UNA MAYOR SEGURIDAD CON Cam Plus**
- Grabación de videos completos. Consigue grabaciones de video completas e ilimitadas.
- Detección inteligente de IA**
Detecta personas, paquetes, vehículos y mucho más.
- Grabación de eventos consecutivos**
Captura todo sin pausas de 5 minutos.
- Descuentos exclusivos**
Consigue descuentos exclusivos en productos Wyze.
- Suscríbete o infórmate en services.wyze.com.**
-
- EN LA CAJA**
- Wyze Battery Cam Pro x 1
 - Paquete de batería x 1
 - Cable USB x 1
 - Conjunto de tornillos x 1
 - Deseccante de gel de sílice x 1
 - Guía de inicio rápido x 1



- Inserte el sujetador para tablazón en el orificio en instalaciones de mampostería y tablazón. Pese al siguiente paso para postes de madera, mokkurri, etc.
- Atornille la base en el sujetador para tablazón o en la pared.
- Atornille el soporte de pared en la parte trasera de tu Wyze Battery Cam Pro.



- GUÍA DE LUCES DE ESTADO DE LA CÁMARA**
- Luz amarilla fija**: El dispositivo está encendido y se está inicializando.
 - Luces intermitentes amarillas y azules**: El dispositivo está listo para la sincronización.
 - Luz azul fija**: Sincronización exitosa, lista para la configuración.
 - Luz roja fija**: El dispositivo está conectado.
 - Luz verde intermitente**: El nivel de la batería está al 0 %.
 - Luz verde intermitente**: El dispositivo se está cargando.
 - Luz verde fija**: La batería está completamente cargada.
 - Sin luz indicadora**: El dispositivo está apagado o inactivo.
 - Las luces verdes fijas**: La batería se carga por completo.
- GUÍA LUZ DE ESTADO DE LA BATERÍA**
- Una luz verde fija**: La batería se está cargando.
 - Las luces verdes fijas**: La batería se carga por completo.
- PRECAUCIONES**
- La exposición a la luz solar directa por períodos prolongados puede calentar el interior de la cámara por encima de su temperatura máxima de funcionamiento de 122 °F (50 °C). Evite la luz solar directa siempre que sea posible y usa tu cámara solo en ambientes que se encuentren dentro de su rango de temperatura de funcionamiento: -4 a 122 °F (-20 a 50 °C).
 - * Para cargar completamente la batería, conecte el cable USB-C incluido en el puerto USB-C de su paquete de batería y conecte a un adaptador de corriente de 5 V/2 A durante 9 horas. Este producto está diseñado para ser alimentado por un adaptador de corriente listado por UL, marcado como "LPS" (Fuente de alimentación limitada) y clasificado con una salida de 5 V CC, 2 A mínimo, Tma a 50 °C mínimo.
 - * Si se conecta a un adaptador de corriente con una clavija de tierra, el adaptador debe estar correctamente conectado a tierra.

de un tipo incorrecto.

CONSIGUE UNA MAYOR SEGURIDAD CON Cam Plus

Grabación de videos completos. Consigue grabaciones de video completas e ilimitadas.

Detección inteligente de IA
Detecta personas, paquetes, vehículos y mucho más.

Grabación de eventos consecutivos
Captura todo sin pausas de 5 minutos.

Descuentos exclusivos
Consigue descuentos exclusivos en productos Wyze.

Suscríbete o infórmate en services.wyze.com.

EN LA CAJA

- Wyze Battery Cam Pro x 1
- Paquete de batería x 1
- Cable USB x 1
- Conjunto de tornillos x 1
- Deseccante de gel de sílice x 1
- Guía de inicio rápido x 1

DECLARACIÓN DE EXPOSICIÓN A LA RADIACIÓN DE LA FCC
Este equipo cumple con los límites de exposición a la radiación de la FCC establecidos para un entorno no controlado. Este equipo debe instalarse y utilizarse a una distancia mínima de 20 cm entre el emisor y su cuerpo.

WARRANTY
Your Wyze product is covered by a one-year limited warranty. You can view the limited warranty terms at <https://wyze.com/return-warranty-policy> or request a copy by contacting Wyze at +1(204) 339-9646.

GARANTIE
Votre produit Wyze est couvert par une garantie limitée d'un an. Vous pouvez consulter les conditions de la garantie limitée sur <https://wyze.com/return-warranty-policy> ou en demander une copie en contactant Wyze au +1(204) 339-9646.

GARANTÍA
Su producto Wyze está cubierto por una garantía limitada de un año. Puede consultar los términos de la garantía limitada en <https://wyze.com/return-warranty-policy> o solicitar una copia pidiéndoselo en contacto con Wyze en el teléfono +1(204) 339-9646.

- DECLARACIÓN DE EXPOSICIÓN A LA RADIACIÓN DE LA FCC**
Este equipo cumple con los límites de exposición a la radiación de la FCC establecidos para un entorno no controlado. Este equipo debe instalarse y utilizarse a una distancia mínima de 20 cm entre el emisor y su cuerpo.
- WARRANTY**
Your Wyze product is covered by a one-year limited warranty. You can view the limited warranty terms at <https://wyze.com/return-warranty-policy> or request a copy by contacting Wyze at +1(204) 339-9646.
- GARANTIE**
Votre produit Wyze est couvert par une garantie limitée d'un an. Vous pouvez consulter les conditions de la garantie limitée sur <https://wyze.com/return-warranty-policy> ou en demander une copie en contactant Wyze au +1(204) 339-9646.
- GARANTÍA**
Su producto Wyze está cubierto por una garantía limitada de un año. Puede consultar los términos de la garantía limitada en <https://wyze.com/return-warranty-policy> o solicitar una copia pidiéndoselo en contacto con Wyze en el teléfono +1(204) 339-9646.

For product available in the USA/Canada market, only channel 1-11 can be operated. Selection of other channels is not possible.

Pour les produits disponibles aux États-Unis / Canada du marché, seul le canal 1 à 11 peuvent être exploités. Sélection d'autres canaux n'est pas possible.

Para productos disponibles en el mercado de EE. UU./Canadá, solo se pueden operar los canales 1-11. La selección de otros canales no es posible.

NEED HELP? BESOIN D'AIDE? ¿NECESITA AYUDA?

Contact our Support Team:
<https://wyze.com/support>
Contactez notre service d'assistance:
Communiqués con nuestro equipo de soporte técnico:
<https://wyze.com/community>
Join the Community:
<https://wyze.com/community>
Rejoignez la communauté:
Unase a la comunidad:

Scan the QR code to learn more.
Scannez le code QR pour en savoir plus.
Para saber más, escanee el código QR.

Apple logo and App Store are trademarks of Apple Inc., registered in the U.S. and other countries and regions. Google Assistant, Google Home, Google Play, and the Google Play logo are trademarks of Google LLC. The logo of Apple et d'App Store sont des marques d'Apple Inc. déposées aux États-Unis et dans d'autres pays et régions. Google et le logo Google sont des marques déposées de Google LLC. El logotipo de Apple y la App Store son marcas comerciales de Apple Inc. registradas en Estados Unidos y otros países y regiones. Google Assistant, Google Home, Google Play y el logotipo de Google Play son marcas comerciales de Google LLC.