

OUTDOOR INSTALL GUIDE

Read this guide carefully and save it for future reference.

Lisez attentivement ce guide et conservez-le pour référence future.

Lea este guía con atención y guárdelo para futuras consultas.

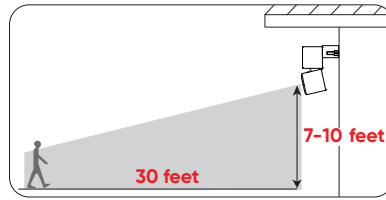
Disclaimer: The products, accessories, user interfaces, etc. illustrated in this guide are intended for reference only. Due to product updates, the actual product and the illustrations in this guide may vary.

Clause de non-responsabilité : Les produits, accessoires, interfaces utilisateur, etc. illustrés dans ce guide sont destinés à servir de référence uniquement. En raison des mises à jour des produits, le produit réel et les illustrations de ce guide peuvent varier.

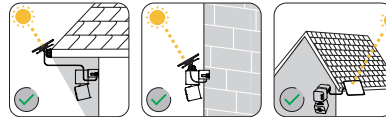
Descargo de responsabilidad: Los productos, accesorios, interfaces de usuario, etc. que se ilustran en esta guía son sólo de referencia. Debido a las actualizaciones del producto, el producto real y las ilustraciones de esta guía pueden variar.

SELECT THE BEST INSTALLATION LOCATION

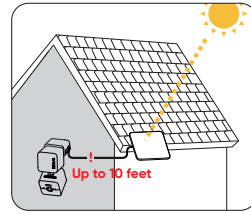
- For the best field of view and detection range, we recommend installing the camera outdoors 7-10 feet high and tilted downwards at a 30° angle.



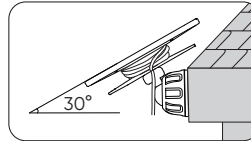
- Ensure the solar panel is installed in a location with sufficient direct sunlight. Do not install it under an eave, beneath tree branches, or in areas with insufficient sunlight, as this may reduce charging performance.



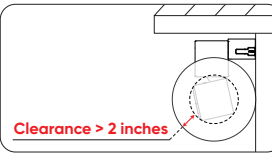
- When the solar panel and camera are installed separately, ensure the camera is no more than 10 feet away from the solar panel.



- For optimal performance, install the solar panel facing south in the northern hemisphere or north in the southern hemisphere, with a tilt angle of 30°.



- Keep at least 2 inches clearance around the pan-and-tilt camera module. Insufficient space may block camera rotation, create blind spots in the field of view, and impair motion detection.



INSTALLATION

Included Mounting Kit

- Kit A**
1. Long Flat-head Wood Screws X3
To mount the camera mounting bracket on the wall
 2. Wall Anchors X3
To mount the camera mounting bracket on concrete, stucco, or brick

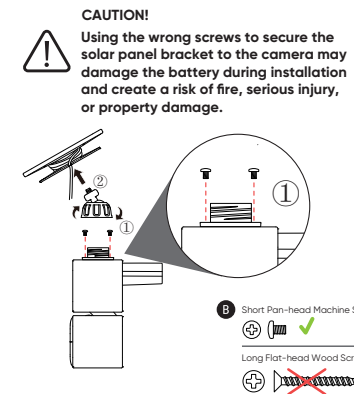
- Kit B**
1. Short Pan-head Machine Screws X3
To secure the Solar Panel on top of the camera

- Kit C**
1. Long Flat-head Wood Screws X3
To mount the solar panel on the wall separately from the camera
 2. Wall Anchors X3
To mount the solar panel separately from the camera on concrete, stucco, or brick

Option 1: Mount the solar panel on the camera

➤ Install the Solar Panel

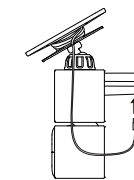
Secure the solar panel bracket to the top of the camera using a hand-operated tool on the included short pan-head screws. Do not use a power-operated tool for this step. Then, tighten the ball knob on the bracket and attach the solar panel to the bracket.



DO NOT USE any screws other than the included short pan-head machine screws when securing the solar panel bracket to the camera.

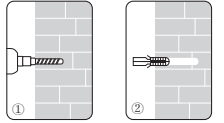
➤ Connect the Solar Panel to the Camera

Plug the solar panel cable into the charging port located on the back of the camera. Next, wrap the excess cable around the cable organizer on the back of the solar panel.

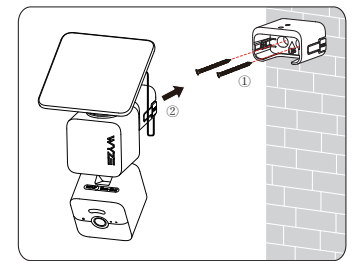


➤ Install the Camera

For concrete, brick, and similar materials, use the bracket or the camera mounting drill guide sticker to mark the hole locations. Drill the holes with a 1/4-inch drill bit, then insert the anchors.



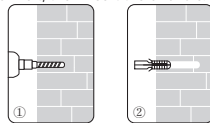
Screw the bracket onto the wall and attach your camera by sliding it onto the bracket until it clicks. Adjust the angle of the solar panel to ensure it receives direct sunlight.



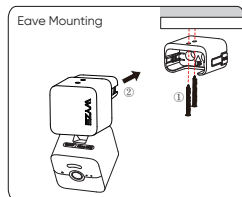
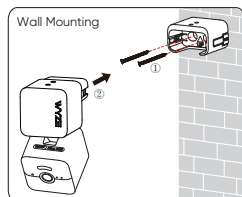
Option 2: Install Camera and Solar Panel Separately

➤ Install the Camera

For concrete, brick, and similar materials, use the bracket or the camera mounting drill guide sticker to mark the hole locations. Drill the holes with a 1/4-inch drill bit, then insert the anchors.

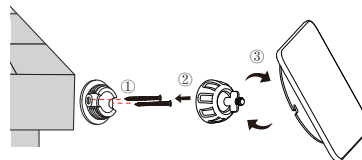


Screw the mounting bracket onto the wall and mount your camera by sliding it onto the bracket until it clicks.



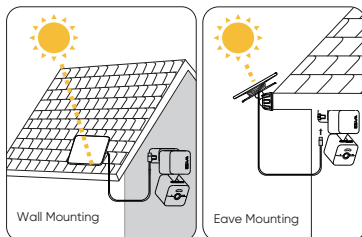
➤ Install the Solar Panel

Install the solar panel mounting bracket onto the wall and tighten the ball knob. Then attach the solar panel onto the bracket and adjust the angle of the solar panel to ensure it receives direct sunlight.



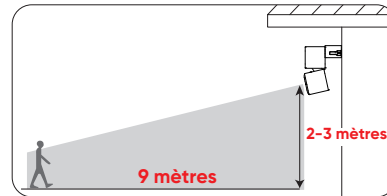
➤ Connect the Solar Panel to the Camera

Make sure the solar panel cable connector is dry and undamaged, then firmly insert it into the charging port on the back of the camera. Wrap any excess cable around the cable organizer on the back of the solar panel. Then adjust its angle to ensure direct exposure to sunlight.

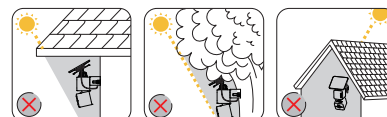
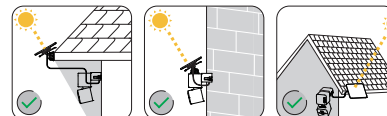


CHOISISSEZ LE MEILLEUR EMPLACEMENT D'INSTALLATION

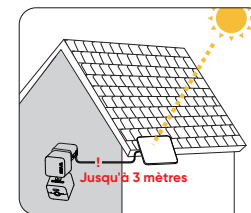
- Pour bénéficier d'un champ de vision et d'une portée de détection optimaux, nous vous recommandons d'installer la caméra à l'extérieur, à une hauteur comprise entre 2 et 3 mètres, et de l'incliner vers le bas à un angle de 30°.



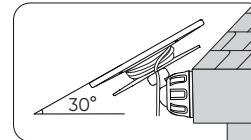
- Veillez à installer le panneau solaire dans un endroit suffisamment exposé au soleil. Ne l'installez pas sous un avant-toit, sous des branches d'arbres ou dans des zones peu ensoleillées, car cela pourrait réduire ses performances de charge.



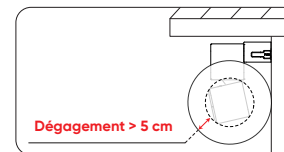
- Lorsque le panneau solaire et la caméra sont installés séparément, veillez à ce que la caméra ne se trouve pas à plus de 3 mètres du panneau solaire.



- Pour un rendement optimal, installez le panneau solaire orienté vers le sud dans l'hémisphère nord ou vers le nord dans l'hémisphère sud, avec un angle d'inclinaison de 30°.



- Laissez un espace libre d'au moins 5 cm autour du module de caméra panoramique et inclinable. Un espace insuffisant peut entraver la rotation de la caméra, créer des angles morts dans le champ de vision et nuire à la détection de mouvement.



INSTALLATION

Kit de montage inclus

- Kit A**
1. Vis à bois longues à tête fraisée X3
Pour installer le support de montage de la caméra au mur
 2. Chevilles murales X3
Pour monter le support de montage de la caméra sur du béton, du stuc ou de la brique

- Kit B**
1. Vis mécaniques courtes à tête bombée X3
Pour fixer le panneau solaire sur le dessus de la caméra

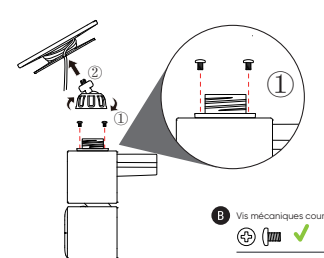
- Kit C**
1. Vis à bois longues à tête fraisée X3
Pour monter le panneau solaire au mur, séparément de la caméra
 2. Chevilles murales X3
Pour installer le panneau solaire séparément de la caméra sur béton, stuc ou brique

Option 1 : Monter le panneau solaire sur la caméra

➤ Installer le panneau solaire

Fixez le support du panneau solaire sur le dessus de la caméra à l'aide d'un outil manuel et des vis mécaniques courtes à tête bombée fournies. N'utilisez pas d'outil électrique pour cette étape. Ensuite, serrez la molette sphérique du support et fixez le panneau solaire au support.

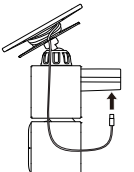
- ATTENTION !**
L'utilisation de vis incorrectes pour fixer le support du panneau solaire à la caméra peut endommager la batterie pendant l'installation et créer un risque d'incendie, de blessures graves ou de dommages matériels.



N'UTILISEZ AUCUNE autre vis que les vis mécaniques courtes à tête bombée fournies pour fixer le support du panneau solaire à la caméra.

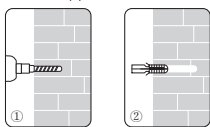
➤ Connectez le panneau solaire à la caméra

Branchez le câble du panneau solaire dans le port de charge situé à l'arrière de la caméra. Ensuite, enroulez l'excédent de câble autour du guide-câble situé à l'arrière du panneau solaire.

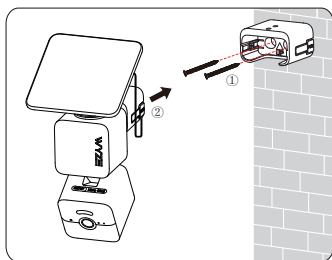


➤ Instalar la cámara

Para el concreto, la brique y les matériaux similaires, utilisez le support ou l'autocollant guide de perçage pour le support de fixation de la caméra afin de marquer l'emplacement des trous. Percez les trous à l'aide d'un foret de 6 mm, puis insérez les chevilles. Vissez ensuite le support au mur.



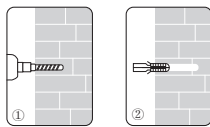
Vissez le support sur le mur et fixez votre caméra en la faisant glisser sur le support jusqu'à ce qu'elle s'enclenche. Ajustez l'angle du panneau solaire pour qu'il reçoive la lumière directe du soleil.



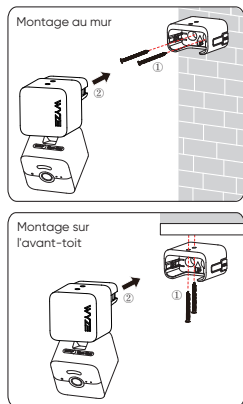
Option 2 : Installer la caméra et le panneau solaire séparément

➤ Installez la caméra

Pour le béton, la brique et les matériaux similaires, utilisez le support ou l'autocollant guide de perçage pour le support de fixation de la caméra afin de marquer l'emplacement des trous. Percez les trous à l'aide d'un foret de 6 mm, puis insérez les chevilles.

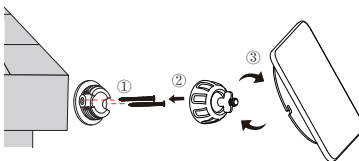


Vissez le support de montage sur le mur et installez votre caméra en la faisant glisser sur le support jusqu'à ce qu'elle s'enclenche.



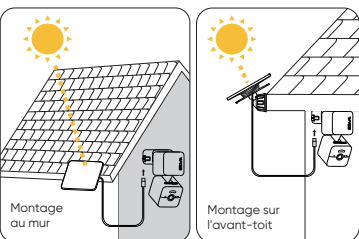
➤ Installation du panneau solaire

Installez le support de montage du panneau solaire sur le mur et serrez le bouton sphérique. Fixez ensuite le panneau solaire sur le support et réglez l'angle du panneau solaire pour qu'il reçoive la lumière directe du soleil.



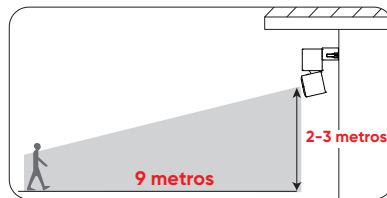
➤ Connectez le panneau solaire à la caméra

Assurez-vous que le connecteur du câble du panneau solaire est sec et en bon état, puis insérez-le fermement dans le port de recharge situé à l'arrière de la caméra. Enroulez le surplus de câble autour du guide-câble situé à l'arrière du panneau solaire. Réglez ensuite son angle afin de garantir une exposition directe à la lumière du soleil.

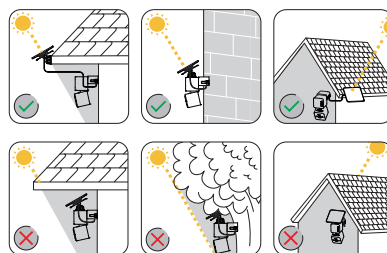


SELECCIONA LA MEJOR UBICACIÓN PARA LA INSTALACIÓN

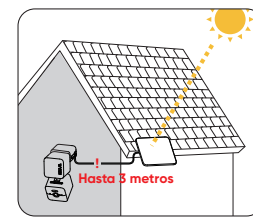
➤ Para obtener el mejor campo de visión y alcance de detección, recomendamos instalar la cámara en el exterior a una altura de entre 2 y 3 metros e inclinada hacia abajo en un ángulo de 30°.



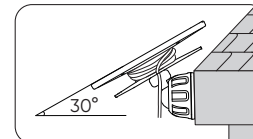
➤ Asegúrese de que el panel solar se instale en un lugar con suficiente luz solar directa. No lo instale bajo un alero, debajo de las ramas de los árboles ni en zonas con poca luz solar, ya que esto podría reducir el rendimiento de la carga.



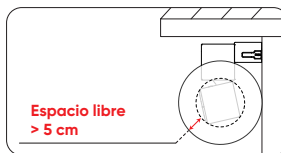
➤ Cuando el panel solar y la cámara se instalen por separado, asegúrese de que la cámara no esté a más de 3 metros del panel solar.



➤ Para obtener un rendimiento óptimo, instale el panel solar orientado hacia el sur en el hemisferio norte o hacia el norte en el hemisferio sur, con un ángulo de inclinación de 30°.



➤ Deje un espacio libre de al menos 5 cm alrededor del módulo de la cámara con funciones de giro e inclinación. Si el espacio es insuficiente, se puede bloquear el giro de la cámara, crear puntos ciegos en el campo de visión y afectar a la detección de movimiento.



INSTALACIÓN

Kit de montaje incluido

- Kit A**
1. Tornillos largos para madera de cabeza plana X3
Para instalar el soporte de montaje de la cámara en la pared
 2. Tacos de pared X3
Para montar el soporte de montaje de la cámara sobre concreto, estuco o ladrillo
- Kit B**
1. Tornillos de máquina cortos de cabeza semiredonda X3
Para fijar el panel solar en la parte superior de la cámara
- Kit C**
1. Tornillos largos para madera de cabeza plana X3
Para montar el panel solar en la pared, separado de la cámara
 2. Tacos de pared X3
Para instalar el panel solar por separado de la cámara en concreto, estuco o ladrillo

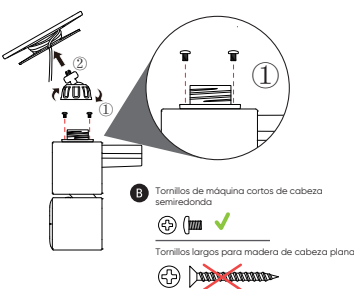
Opción 1: Montar el panel solar en la cámara

➤ Instalar el panel solar

Fije el soporte del panel solar a la parte superior de la cámara con un destornillador manual y los tornillos de máquina cortos de cabeza semiredonda incluidos. No use herramientas eléctricas para este paso. Luego, apriete la perilla esférica del soporte y fije el panel solar al soporte.

¡PRECAUCIÓN!

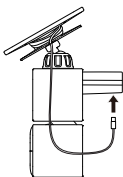
El uso de tornillos incorrectos para fijar el soporte del panel solar a la cámara puede dañar la batería durante la instalación y provocar riesgo de incendio, lesiones graves o daños materiales.



NO USES ningún tornillo que no sea el tornillo de máquina corto de cabeza semiredonda incluido para fijar el soporte del panel solar a la cámara.

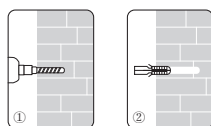
➤ Conectar el panel solar a la cámara

Conecta el cable del panel solar al puerto de carga en la parte trasera de la cámara y enrolla el cable sobrante alrededor del organizador de cables en la parte trasera del panel solar.

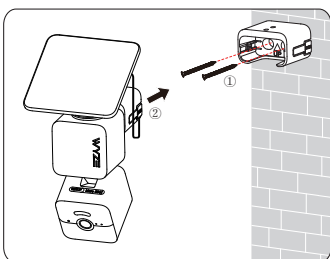


➤ Instalar la cámara

Para concreto, ladrillo y materiales similares, se debe utilizar el soporte o la plantilla adhesiva de perforación para el soporte de montaje de la cámara para marcar la ubicación de los orificios. Los orificios deben perforarse con una broca de 6 mm antes de insertar los tacos de pared.



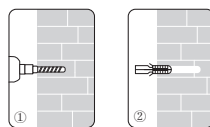
Atornilla el soporte a la pared y fija la cámara deslizándola hasta que encaje. Ajuste el ángulo del panel solar para asegurarte de que reciba luz solar directa.



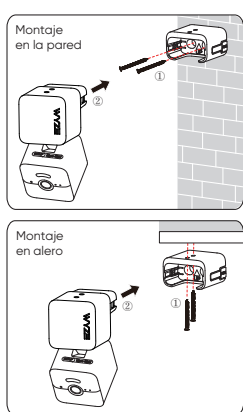
Opción 2: Instalar la cámara y el panel solar por separado

➤ Instalar la cámara

Para concreto, ladrillo y materiales similares, se debe utilizar el soporte o la plantilla adhesiva de perforación para el soporte de montaje de la cámara para marcar la ubicación de los orificios. Los orificios deben perforarse con una broca de 6 mm antes de insertar los tacos de pared.

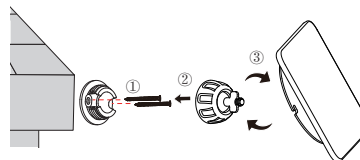


Atornilla el soporte de montaje a la pared y monta tu cámara deslizándola sobre el soporte hasta que encaje.



➤ Instalar el panel solar

Instala el soporte de montaje del panel solar en la pared y aprieta la perilla esférica. Después, fija el panel solar al soporte y ajusta su ángulo para asegurarte de que reciba luz solar directa.



➤ Conectar el panel solar a la cámara

Se debe comprobar que el conector del cable del panel solar esté seco y en buen estado y, a continuación, insertarlo firmemente en el puerto de carga situado en la parte trasera de la cámara. El cable sobrante debe enrollarse alrededor de la guía de cable situada en la parte trasera del panel solar. A continuación, se debe ajustar el ángulo del panel solar para garantizar una exposición directa a la luz solar.

